



SD-8 Signaldistributor for Pixelscreen/Mesh ORDERCODE 101419



Highlite International B.V.
Vestastraat 2
6468 EX Kerkrade
The Netherlands
Phone: +31 45-5667700

SHOWELECTRONICS FOR PROFESSIONALS

Herzlichen Glückwunsch!

Sie haben ein hervorragendes und innovatives Produkt von DMT erworben. Der SD-8 von DMT sorgt überall für beste Unterhaltung. Egal ob Sie eine Veranstaltung ohne großen technischen Aufwand oder eine anspruchsvolle DMX-Show planen, dieses Produkt wird Ihnen bei der Umsetzung der gewünschten Effekte helfen.

Verlassen Sie sich auf DMT. Wir machen die besseren Beleuchtungsgeräte. Wir entwerfen und produzieren professionelle Beleuchtungs-ausrüstung für die Unterhaltungsindustrie. Wir bringen regelmäßig neue Produkte auf den Markt und machen alles für Ihre Zufriedenheit, die Zufriedenheit unserer Kunden. Weitere Informationen finden Sie auf: iwant@dutchmediatools.info

DMT bietet einige der qualitativ hochwertigsten und preiswertesten Produkte auf dem Markt an. Wenn Sie Ihre Beleuchtungs-ausrüstung in Zukunft noch erweitern wollen, schauen Sie am besten wieder nach den hervorragenden Produkten von DMT. Geben Sie sich nur mit dem Besten zufrieden - DMT!

Wir wünschen Ihnen viel Vergnügen!



DMT SD-8 Signavertheiler für Pixelscreen-PixelMesh™ Anleitung

Warnung	2
Sicherheitshinweise	2
Bestimmungsgemäßer Gebrauch	3
Rückgabe	4
Reklamationen	4
Beschreibung des Geräts	5
Übersicht	5
Rückseite	5
Installation	6
Setup und Betrieb	6
Beispielaufbau 1 Port	6
Beispielaufbau 2 Ports	7
Wartung	8
Fehlersuche	8
Technische Daten	9

Warnung

**BITTE LESEN SIE DIESE ANLEITUNG ZU IHRER SICHERHEIT SORGFÄLTIG DURCH,
BEVOR SIE DAS GERÄT ZUM ERSTEN MAL IN BETRIEB NEHMEN!**

Auspacken

Packen Sie das Produkt bitte direkt nach dem Erhalt aus und überprüfen Sie es auf Vollständigkeit und Unversehrtheit. Falls Sie Transportschäden an einem oder mehreren Teilen des Produkts oder der Verpackung feststellen, benachrichtigen Sie bitte unverzüglich den Verkäufer und heben Sie das Verpackungsmaterial für eine spätere Überprüfung auf. Bewahren Sie den Karton und alles dazugehörige Verpackungsmaterial auf. Falls das Produkt zurückgegeben werden muss, stellen Sie bitte sicher, dass Sie es in der Originalverpackung zurücksenden.

Lieferumfang:

- 1x DMT SD-8
- Bedienungsanleitung



WARNUNG



ACHTUNG!
Gerät vor Regen und Feuchtigkeit schützen!



**BITTE LESEN SIE DIESE ANLEITUNG ZU IHRER SICHERHEIT SORGFÄLTIG DURCH,
BEVOR SIE DAS GERÄT ZUM ERSTEN MAL IN BETRIEB NEHMEN!**

Sicherheitshinweise

Alle Personen, die dieses Gerät installieren, bedienen und warten, müssen:

- dafür qualifiziert sein und
- die Anweisungen in dieser Bedienungsanleitung beachten.



**ACHTUNG! Seien Sie vorsichtig beim Umgang mit diesem Gerät.
Bei gefährlichen Netzspannungen könnten Sie
beim Berühren der Kabel einen
lebensgefährlichen elektrischen Schlag erhalten!**



Versichern Sie sich vor der ersten Inbetriebnahme, dass das Produkt keine Transportschäden erlitten hat. Falls es beschädigt ist, setzen Sie sich bitte mit dem Verkäufer in Verbindung und verwenden Sie es nicht.

Um den einwandfreien Zustand und die sichere Handhabung zu gewährleisten, müssen die Sicherheitshinweise und Warnungen in dieser Anleitung unbedingt beachtet werden.

Bitte beachten Sie, dass wir für Schäden, die durch manuelle Änderungen entstehen, keine Haftung übernehmen.

Dieses Gerät enthält keine Teile, die vom Benutzer gewartet werden können. Lassen Sie Wartungsarbeiten nur von qualifizierten Technikern durchführen.

WICHTIG:

Der Hersteller haftet nicht für Schäden, die durch die Nichtbeachtung dieser Anleitung oder unbefugte Änderungen an diesem Produkt entstehen.

- Das Netzkabel darf nie mit anderen Kabeln in Berührung kommen! Mit dem Netzkabel und allen Verbindungen mit dem Stromnetz sollten Sie besonders vorsichtig umgehen!
- Entfernen Sie die Warnungen und Informationsetiketten nicht vom Produkt.
- Öffnen Sie das Gerät auf keinen Fall und nehmen Sie keine Änderungen an ihm vor.
- Der Massekontakt darf niemals abgeklebt werden.
- Achten Sie darauf, dass keine Kabel herumliegen.
- Verwenden Sie das Gerät niemals während eines Gewitters. Ziehen Sie im Fall eines Gewitters sofort den Netzstecker ab.

- Führen Sie keine Objekte in die Belüftungsschlitze ein.
- Schließen Sie dieses Gerät nie an ein Dimmerpack an.
- Keinen Erschütterungen aussetzen. Wenden Sie keine übermäßige Kraft an, wenn Sie das Gerät installieren oder verwenden.
- Benutzen Sie das Produkt nur in Innenräumen und vermeiden Sie den Kontakt mit Wasser oder anderen Flüssigkeiten.
- Überprüfen Sie, dass das Gehäuse fest verschlossen ist und dass alle Schrauben fest angezogen sind, bevor Sie das Gerät verwenden.
- Verwenden Sie das Gerät erst, nachdem Sie sich mit seinen Funktionen vertraut gemacht haben.
- Bringen Sie das Produkt nicht in die Nähe von offenen Feuern oder leicht entflammaren Flüssigkeiten oder Gasen.
- Öffnen Sie während des Betriebs niemals das Gehäuse.
- Lassen Sie immer zumindest 50cm Freiraum um das Gerät, um die ausreichende Belüftung zu gewährleisten.
- Trennen Sie das Gerät immer vom Netz, wenn Sie es nicht benutzen oder wenn Sie es reinigen wollen! Fassen Sie das Netzkabel nur an der dafür vorgesehenen Grifffläche am Stecker an. Ziehen Sie den Stecker niemals am Kabel aus der Steckdose.
- Schützen Sie das Produkt vor extremer Hitze, Feuchtigkeit oder Staub.
- Gehen Sie sicher, dass die zur Verfügung stehende Netzspannung nicht höher ist, als auf der Rückseite des Geräts angegeben.
- Das Netzkabel darf nicht gequetscht oder beschädigt werden. Überprüfen Sie das Gerät und das Netzkabel in regelmäßigen Abständen auf eventuelle Schäden.
- Der Anschlussstecker des Kabels und die Buchse am Gerät dürfen keinen physischen Belastungen ausgesetzt werden. Das Kabel, mit dem das Gerät angeschlossen ist, muss immer ausreichend lang sein. Wenn das nicht der Fall ist, wird das Kabel eventuell beschädigt, was wiederum einen lebensgefährlichen elektrischen Schlag verursachen kann.
- Trennen Sie das Gerät unverzüglich von der Stromversorgung, falls es herunterfällt oder stark erschüttert wird. Lassen Sie das Gerät von einem qualifizierten Techniker auf Sicherheit überprüfen, bevor Sie es erneut in Betrieb nehmen.
- Schalten Sie das Gerät nicht sofort ein, nachdem es starken Temperaturschwankungen ausgesetzt wurde (z. B. beim Transport). Das entstehende Kondenswasser könnte das Gerät beschädigen. Schalten Sie das Gerät erst ein, wenn es Zimmertemperatur erreicht hat.
- Schalten Sie Ihr DMT-Gerät sofort aus, wenn es nicht ordnungsgemäß funktioniert. Verpacken Sie das Gerät sorgfältig (am besten in der Originalverpackung) und schicken Sie es an Ihren DMT-Händler.
- Nur für die Verwendung durch Erwachsene geeignet. Das Gerät muss außerhalb der Reichweite von Kindern angebracht werden. Lassen Sie das angeschaltete Gerät niemals unbeaufsichtigt.
- Verwenden Sie ausschließlich Ersatzsicherungen des gleichen Typs und der gleichen Leistung wie die bereits enthaltenen Sicherungen.
- Der Anwender ist verantwortlich für die korrekte Positionierung und den korrekten Betrieb des SD-8. Der Hersteller haftet nicht für Schäden, die durch Fehlgebrauch oder fehlerhafte Installation verursacht werden.
- Das Gerät fällt unter Schutzklasse I. Deshalb muss es unbedingt mit dem gelb-grünen Kabel geerdet werden.
- Reparaturen, Wartungen und elektrische Anschlüsse dürfen nur von qualifizierten Technikern durchgeführt bzw. bearbeitet werden.
- GARANTIE: Ein Jahr ab Kaufdatum.

Bestimmungsgemäßer Gebrauch

- Dieses Gerät ist nicht für den Dauerbetrieb geeignet. Die Einhaltung regelmäßiger Betriebspausen erhöht die Lebensdauer des Geräts.
- Die maximale Umgebungstemperatur für den Betrieb beträgt $t_a = 45^\circ\text{C}$ und darf auf keinen Fall überschritten werden.
- Die relative Luftfeuchtigkeit darf 50 % bei einer Umgebungstemperatur von 45°C nicht überschreiten.
- Wenn das Gerät nicht so verwendet wird, wie in dieser Anleitung beschrieben, könnte es Schaden nehmen und die Garantie erlischt.
- Jegliche unsachgemäße Verwendung führt zu Risiken wie z.B. Kurzschlüsse, Verbrennungen, Stromschlag, Abstürze, etc.

Ihre Sicherheit und die der Personen, die Sie umgeben, sind in Gefahr!

Die unsachgemäße Installation des Produkts kann zu schweren Verletzungen und Sachschäden führen!

Anschluss an ein dreiphasiges Stromnetz

Schließen Sie das Gerät mit einem CEE-Stecker an eine Dreiphasensteckdose an.

Achten Sie immer darauf, dass die farbigen Kabel an die entsprechenden, richtigen Stellen angeschlossen sind.

International	EU (einschl. GB) Seit April 2004	Vereinigtes Königreich bis April 2006	Nordamerika	Stift
L1	Braun	Rot	Braun	Phase 1
L2	Schwarz	Gelb	Orange	Phase 2
L3	Grau	Blau	Gelb	Phase 3
N	Blau	Schwarz	Weiß	Neutral
	Grün/Gelb	Grün/Gelb	Grün	Erdung

Stellen Sie sicher, dass das Gerät immer ordnungsgemäß geerdet ist!



Rückgabe

Ware, die zurückgegeben wird, muss in der Originalverpackung verschickt und freigemacht werden. Wir lassen keine Waren rückholen.

Das Paket muss eine deutlich zu erkennende RMA-Nummer bzw. Rücksendenummer aufweisen. Alle Produkte, die keine RMA-Nummer aufweisen, werden nicht angenommen. Highlite nimmt die zurückgesendeten Waren nicht entgegen und übernimmt auch keinerlei Haftung. Rufen Sie Highlite an unter 0031-455667723 oder schreiben Sie ein E-Mail an aftersales@highlite.nl und fordern Sie eine RMA-Nummer an, bevor Sie die Ware versenden. Sie sollten die Modellnummer und die Seriennummer sowie eine kurze Begründung für die Rücksendung angeben. Verpacken Sie die Ware sorgfältig, da Sie für alle Transportschäden, die durch unsachgemäße Verpackung entstehen, haften. Highlite behält sich das Recht vor, das Produkt oder die Produkte nach eigenem Ermessen zu reparieren oder zu ersetzen. Wir empfehlen Ihnen, die Verwendung von UPS-Verpackungen oder die Produkte doppelt zu verpacken. So sind Sie immer auf der sicheren Seite.

Hinweis: Wenn Sie eine RMA-Nummer erhalten, geben Sie bitte die folgenden Daten auf einem Zettel an und legen Sie ihn der Rücksendung bei:

- 1) Ihr Name
- 2) Ihre Anschrift
- 3) Ihre Telefonnummer
- 4) Eine kurze Problembeschreibung

Reklamationen

Der Kunde ist dazu verpflichtet, die empfangene Ware direkt nach Erhalt auf Fehler und/oder sichtbare Defekte zu überprüfen, oder diese Überprüfung nach dem Erhalt der Benachrichtigung, dass die Ware nun zur Verfügung steht, durchzuführen. Das Transportunternehmen haftet für Transportschäden. Deshalb müssen ihm eventuelle Schäden bei Erhalt der Warenlieferung mitgeteilt werden.

Es unterliegt der Verantwortung des Kunden, das Transportunternehmen über eventuelle Transportschäden der Ware zu informieren und Ausgleichsforderungen geltend zu machen. Alle Transportschäden müssen uns innerhalb von einem Tag nach Erhalt der Lieferung mitgeteilt werden. Alle Rücksendungen müssen vom Kunden freigemacht werden und eine Mitteilung über den Rücksendegrund enthalten. Nicht freigemachte Rücksendungen werden nur entgegengenommen, wenn das vorher schriftlich vereinbart wurde.

Reklamationen müssen uns innerhalb von 10 Werktagen nach Eingang der Rechnung auf dem Postweg oder per Fax übermittelt werden. Nach dieser Frist werden keine Reklamationen akzeptiert. Reklamationen werden nur dann bearbeitet, wenn der Kunde bis dahin seine Vertragspflichten vollständig erfüllt hat, ungeachtet des Vertrags, aus dem diese Verpflichtungen resultieren.

Beschreibung des Geräts

Funktionen

Der SD-8 ist ein dedizierter HUB, mit dem alle Pixelscreens und Pixelmeshes von DMT betrieben werden können.

- Er kann entweder als Splitter mit einem Eingangssignal und acht Ausgangssignalen oder als Splitter für zwei Eingangs- und zwei Mal vier Ausgangssignale eingesetzt werden.
- Der SD-8 erhöht die Zuverlässigkeit Ihrer LED-Bildschirmsysteme und erleichtert die Verkabelung.
- Es ist nun nicht mehr nötig, alle Bildschirme hintereinander zu schalten; stattdessen können sie für eine einfachere Installation und mehr Benutzerfreundlichkeit in verschiedene Abschnitte aufgeteilt werden.
- Der SD-8 stellt je nach Anzahl der angeschlossenen Eingangssignale automatisch den Betrieb mit einem oder zwei Eingängen ein.
- Eine unter allen Umständen zuverlässige Verbindung kann nur mit Neutrik Ethercon-Anschlüssen gewährleistet werden.
- Es können bis zu acht Einheiten hintereinander geschaltet werden, um einen Hub mit bis zu vierundsechzig Ausgängen zu erschaffen.
- Ein wirklich vielseitiges und leistungsstarkes Instrument für den professionellen Einsatz von DMT Pixelscreens und Pixelmeshes.
- Signaleingang: 2 Ethercon-Eingänge (RJ45) A und B; Signalausgänge: 8 Ethercon-Ausgänge (RJ45)
- Netzanschluss: Powercon
- Betriebsmodus: Automatische Erkennung der Konfiguration: 1 x 8 und 2 x 4.
- Beleuchteter Netzschalter auf der Rückseite
- LED-Anzeigen auf der Rückseite: 2 x Netz (rot), 1 x Signal A (grün), 1 x Signal B (grün)
- Port-Mapping: Software-basiert
- Kühlung: Aktiv
- Leistungsaufnahme: 65 Watt
- Eingangsspannung: 85-264 V, 47-63Hz, Auto-Umschaltung
- Abmessungen: 48cm*26,8cm*4,4cm (1HE, Standard-Rack)
- Gewicht: 4,5kg

Übersicht

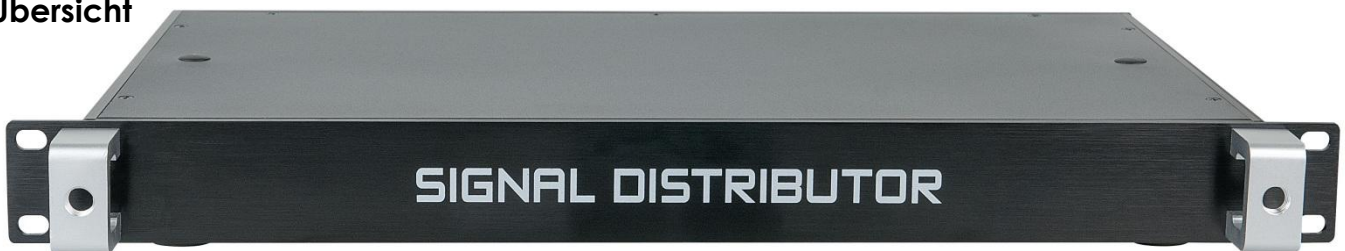
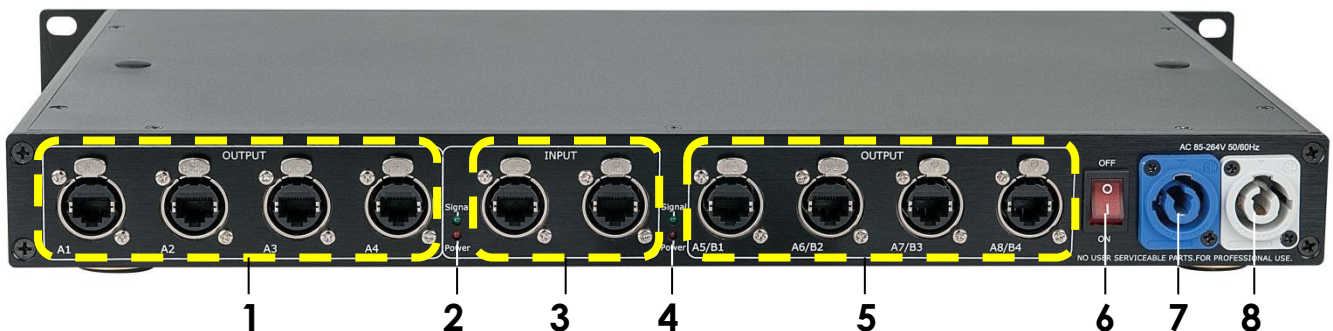


Abb. 1

Rückseite



- 1) 4x Cat-5-Ausgänge (A1, A2, A3, A4)
- 2) Grüne Signal-LED und rote Netz-LED für Eingang 1
- 3) 2 PCI-Karteneingänge
- 4) Grüne Signal-LED und rote Netz-LED für Eingang 2
- 5) 4x Cat-5-Ausgänge (A5/B1, A6/B2, A7/B3, A8/B4)
- 6) Netzschalter
- 7) Blauer Powercon-Eingang
- 8) Grauer Powercon-Ausgang

Abb. 2

Installation

Entfernen Sie alle Verpackungsmaterialien. Versichern Sie sich, dass alle Schaumstoff- und Plastikfüllmaterialien vollständig entfernt sind. Schließen Sie alle Kabel an.

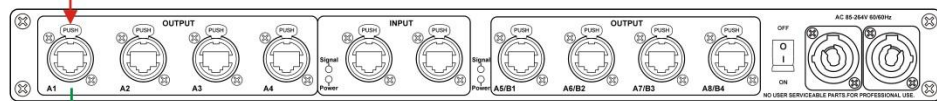
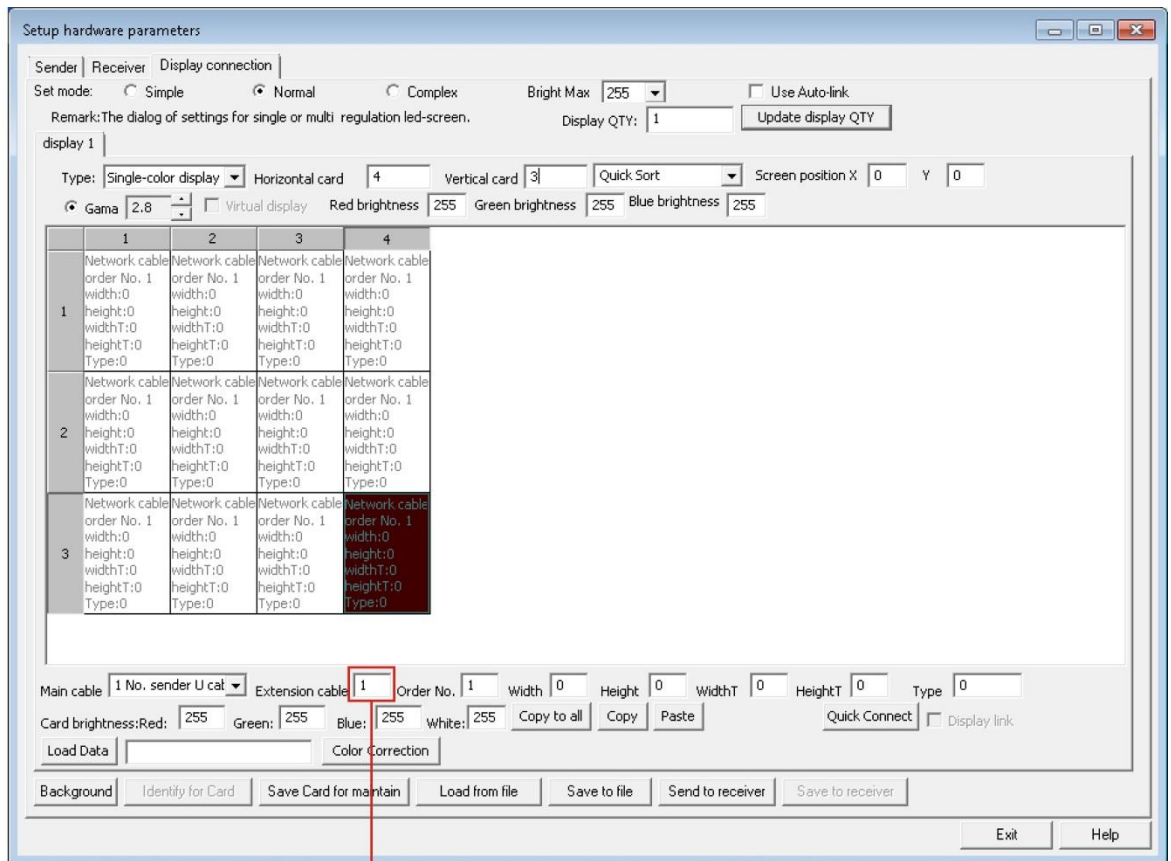
Trennen Sie das System immer vom Netz, bevor Sie es reinigen oder warten.

Für Schäden, die durch Nichtbeachtung entstehen, wird keine Haftung übernommen.

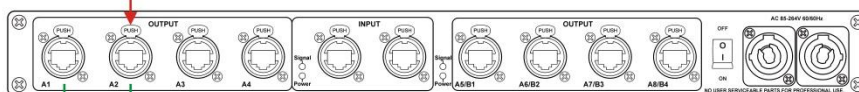
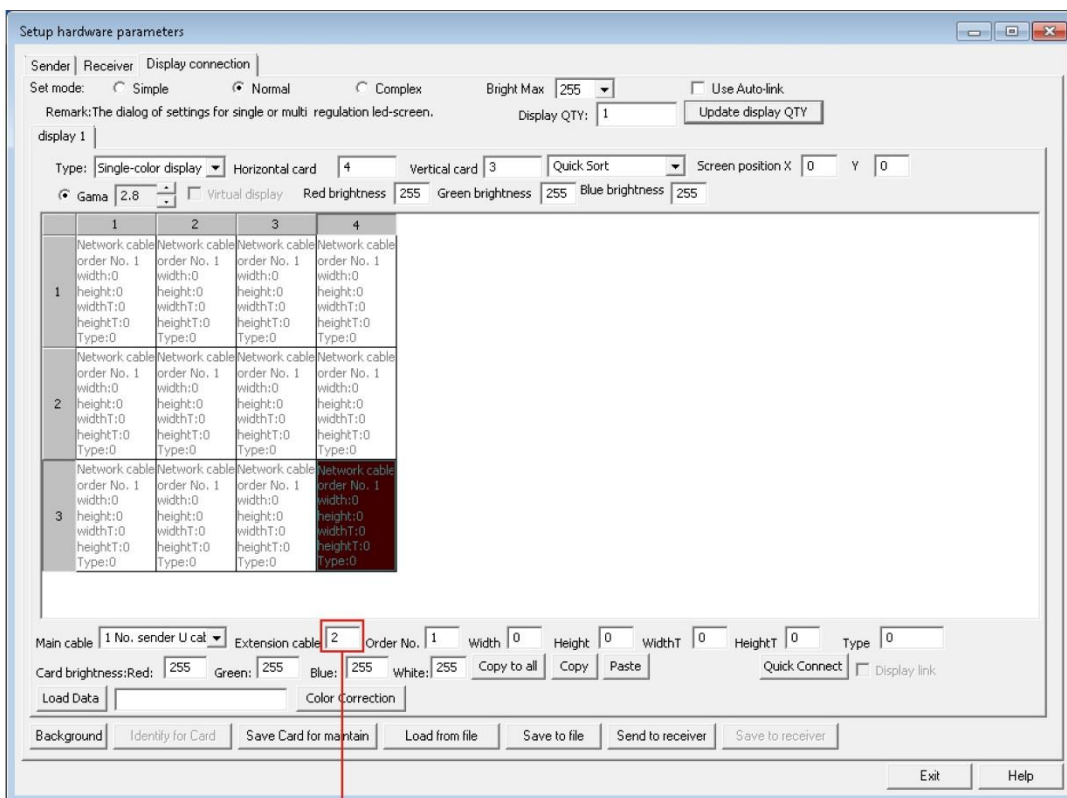
Setup und Betrieb

- Überprüfen Sie immer die Netzspannung, bevor Sie das Gerät anschließen.

Beispielaufbau 1 Port



Beispiel Aufbau 2 Ports



Wartung

Der Bediener muss sicherstellen, dass alle sicherheitsrelevanten und maschinentechnischen Vorrichtungen jeweils nach einem Jahr einer technischen Abnahmeprüfung durch qualifiziertes Personal unterzogen werden.

Der Bediener muss sicherstellen, dass alle sicherheitsrelevanten und maschinentechnischen Vorrichtungen einmal jährlich durch qualifiziertes Personal überprüft werden.

Wir empfehlen Ihnen dringend, das Gerät zweimal im Jahr von einem qualifizierten Techniker überprüfen zu lassen.

Bei der Überprüfung müssen die nachfolgenden Punkte betrachtet werden:

1. Alle Schrauben, die für die Installation des Produkts oder von Teilen des Produkts verwendet werden, müssen festsitzen und dürfen nicht korrodiert sein.
2. Weder Gehäuse noch Befestigungen oder die Stellen, an denen das Produkt befestigt ist, dürfen Verformungen aufweisen.
3. Mechanisch bewegte Bauteile wie Achsen, Linsen, etc. dürfen keinerlei Verschleißspuren aufweisen.
4. Netzkabel müssen unbeschädigt sein und dürfen keine Anzeichen von Materialermüdung aufweisen.

Der SD-8 von DMT ist annähernd wartungsfrei. Dennoch sollte das Gerät regelmäßig gereinigt werden.

1. Trennen Sie das Gerät vom Netz und wischen Sie es mit einem feuchten Tuch ab. Tauchen Sie das Gerät niemals in eine Flüssigkeit. Verwenden Sie keinen Alkohol oder Lösungsmittel.
2. Innen liegende Bauteile sollten zweimal jährlich mit einem kleinen Pinsel und einem Staubsauger gereinigt werden.
3. Die Anschlüsse sollten ebenfalls regelmäßig gereinigt werden. Trennen Sie das Gerät vom Netz und wischen Sie die Anschlüsse mit einem feuchten Tuch ab. Versichern Sie sich, dass alle Anschlüsse vollständig trocken sind, bevor Sie das Gerät mit anderen Geräten verbinden oder wieder ans Netz anschließen.
4. Überprüfen Sie alle Schrauben und ziehen Sie sie fest. Das gilt insbesondere für die Schrauben an den Anschlüssen.
5. Netzkabel müssen unbeschädigt sein und dürfen keine Anzeichen von Materialermüdung aufweisen.

Fehlersuche

DMT SD-8

Diese Anleitung zur Fehlersuche soll bei der Lösung einfacher Probleme helfen. Falls ein Problem auftreten sollte, führen Sie die untenstehenden Schritte der Reihe nach aus, bis das Problem gelöst ist. Sobald das Gerät wieder ordnungsgemäß funktioniert, sollten die nachfolgenden Schritte nicht mehr ausgeführt werden.

1. Falls das Gerät nicht ordnungsgemäß funktioniert, ziehen Sie den Stecker ab.
2. Überprüfen Sie die Steckdose, alle Kabel, die Sicherung, etc.
3. Wenn alle erwähnten Bestandteile in einem ordnungsgemäßen Zustand zu sein scheinen, verbinden Sie das Gerät wieder mit dem Netz.
4. Wenn nach 30 Sekunden nichts passiert, ziehen Sie erneut den Stecker ab.
5. Geben Sie das Gerät an Ihren DMT-Händler zurück.

Technische Daten

Modell: DMT SD-8 Signalverteiler für Pixelscreen-PixelMesh

- Er kann entweder als Splitter mit einem Eingangssignal und acht Ausgangssignalen oder als Splitter für zwei Eingangs- und zwei Mal vier Ausgangssignale eingesetzt werden.
- Der SD-8 erhöht die Zuverlässigkeit Ihrer LED-Bildschirmsysteme und erleichtert die Verkabelung.
- Es ist nun nicht mehr nötig, alle Bildschirme hintereinander zu schalten; stattdessen können sie für eine einfachere Installation und mehr Benutzerfreundlichkeit in verschiedene Abschnitte aufgeteilt werden.
- Der SD-8 stellt je nach Anzahl der angeschlossenen Eingangssignale automatisch den Betrieb mit einem oder zwei Eingängen ein.
- Eine unter allen Umständen zuverlässige Verbindung kann nur mit Neutrik Ethercon-Anschlüssen gewährleistet werden.
- Es können bis zu acht Einheiten hintereinander geschaltet werden, um einen Hub mit bis zu vierundsechzig Ausgängen zu erschaffen.
- Ein wirklich vielseitiges und leistungsstarkes Instrument für den professionellen Einsatz von DMT Pixelscreens und Pixelmeshes.
- Signaleingang: 2 Ethercon-Eingänge (RJ45) A und B; Signalausgänge: 8 Ethercon-Ausgänge (RJ45)
- Netzanschluss: Powercon
- Betriebsmodus: Automatische Erkennung der Konfiguration: 1 x 8 und 2 x 4.
- Beleuchteter Netzschalter auf der Rückseite
- LED-Anzeigen auf der Rückseite: 2 x Netz (rot), 1 x Signal A (grün), 1 x Signal B (grün)
- Port-Mapping: Software-basiert
- Kühlung: Aktiv
- Leistungsaufnahme: 65 Watt
- Eingangsspannung: 85-264 V, 47-63Hz, Auto-Umschaltung
- Abmessungen: 483 x 268 x 44mm LxBxH (1HE, Standard-Rack)
- Gewicht: 4,5kg



Unangekündigte Änderungen der technischen Daten und des Designs bleiben vorbehalten.



Website: www.DutchMediaTools.info

E-Mail: service@highlite.nl



DUTCH MEDIA TOOLS

© 2014 DMT.